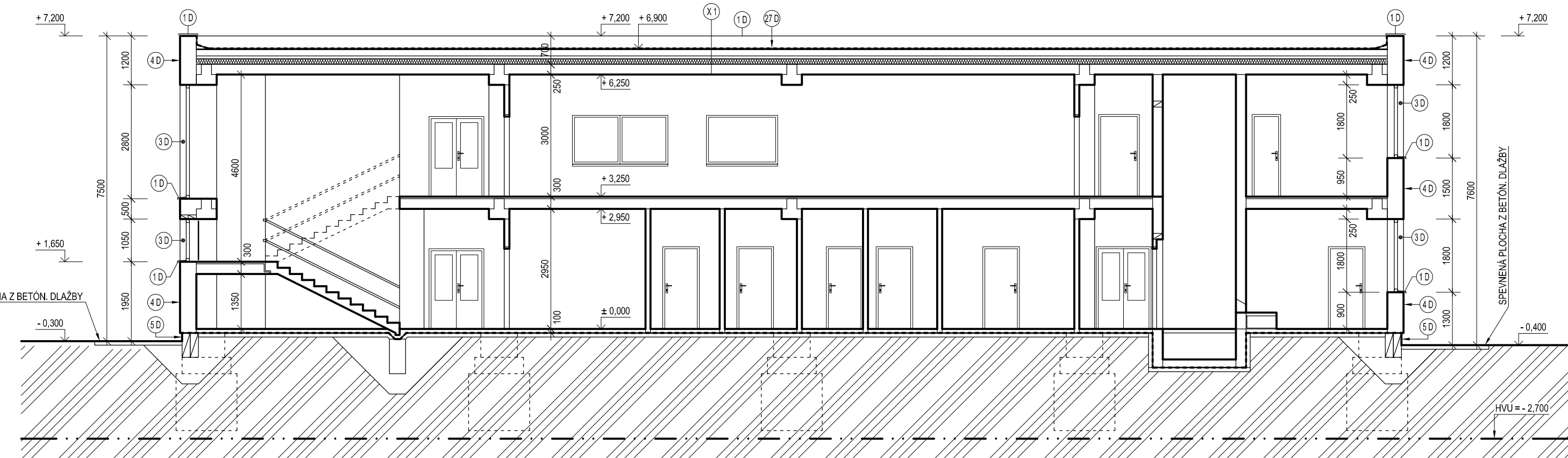


REZ B - B



REZ A - A

SKLADBA VRSTIEV

- X1) JESTVUJÚCA SKLADBA VRSTIEV STREŠNÉHO PLÁŠTA NAD 2.NP
- BITAGIT HŠ S HRUBOZRNÝM POSYPOM
 - BITAGIT SI - Pe - 2x
 - ALVENTBIT S-HŠ Pe - PENETRÁCIA ALP
 - VYROVN. ASFALTOPIESK. MALTA 20 mm + DILATÁCIA 2x2 m, ŠÍRKA
 - DILATAČNEJ ŠKÁRY min. 3 mm
 - PÓROBETÓNOVÝ STREŠNÝ DIELEC hr. 150 mm
 - VZDUCH. MEDZERA NEVETRANÁ hr. 0-X mm
 - PÁSY Z MINERÁL. PLSTE hr. 140 mm
 - ŽB. STROPNÁ KONŠTRUKCIA
 - INTERIÉROVÁ OMIETKA

- X2) JESTVUJÚCA SKLADBA VRSTIEV STREŠNÉHO PLÁŠTA NAD 1.NP
- PŮVODNÁ STREŠNÁ KRYTINA Z ASFALTOVÝCH PÁSOV
 - PŮVODNÁ SKLADBA STRECHY NEZISTENÁ
 - ŽB. STROPNÁ KONŠTRUKCIA
 - INTERIÉROVÁ OMIETKA

LEGENDA ZNAČENIA

- PŮVODNÁ KONŠTRUKCIA, NOSNÉ STĹPOVÉ PREFABRIKOVANÉ (MONTOVANÉ) ŽELEZOBETÓNOVÉ KONŠTRUKCIE
- PŮVODNÁ KONŠTRUKCIA, OBVODOVÝ PLÁŠŤ Z "KERAMICKÝCH PANELOV" + DOMUROVÝ MURIVO PÓROBETÓNOVÉ, hr. 400 mm NA MALTU MVC 25
- PŮVODNÁ KONŠTRUKCIA, OBVODOVÁ A VNÚTORNÉ NOSNÉ MURIVO Z TEHÁL CDm, hr. 250, 500, 550 mm (BEZ OMIETKY) NA MALTU MVC 25
- PŮVODNÁ KONŠTRUKCIA, VNÚTORNÉ NENOSNÉ PRIEČKOVÉ MURIVO Z TEHÁL CDm, hr. 125, 150 mm NA MALTU MVC 25
- DEMONTOVANÉ / VYBÚRANÉ KONŠTRUKCIE PODĽA POPISU

POZNÁMKY

- ROZMERY BOLI PREVZATÉ Z PŮVODNEJ PROJEKTOVEJ DOKUMENTÁCIE A Z NAMERANÝCH ÚDAJOV. PRÍPADNÉ ROZDIELY V SKUTOČNOSTI JE POTREBNÉ RIEŠIŤ NA STAVBE
- DEMONTÁŽ ROZVODOV ELI Z FASÁDY V CELOM ROZSAHU + PREHODNOTIŤ SPÄTNÚ MONTÁŽ JEDNOTLIVÝCH ELEKTROINŠTALÁCIÍ PO KONZULTÁCIÍ SO SPRÁVCOM BUDOVY, SPÄTNÚ MONTÁŽ REALIZOVAŤ POD ZATEPLENIE S ULOŽENÍM DO ELEKTROINŠTALAČNÝCH RÚROK
- DEMONTÁŽ EL. SVIETIDIEL Z FASÁDY, CELKOVÝ POČET 8 ks, NOVÉ EL. SVIETIDLA POŽRI V SAMOSTATNOM PROJEKTE ELI
- DEMONTÁŽ A SPÄTNÁ MONTÁŽ POŠTOVEJ SCHRÁNKY, DRŽIAK NA ZÁSTAVU Z FASÁDY
- OČISTENIE DILATAČNÝCH SKÁR
- NA VŠETKÝCH ODVETRANIACH KANALIZÁCIE NAVRHUJEME NADSTREŠNÚ ČASŤ LIATINOVÉHO POTRUBIA ZTI VYMENIŤ ZA KANALIZAČNÉ PVC POTRUBIE, MONTÁŽ PRED ZATEPLENÍM STRECHY, NOVÉ PVC VYVIESŤ MIN. 500 mm NAD HOTOVÚ ZATEPLENÚ STRECHU A UKONČIŤ VETRACOU HLAVICOU
- DEMONTÁŽ NADSTREŠNEJ ČASŤI PLECHOVÝCH POTRUBÍ VZDUCHOTECHNIKY - ZÁMENA ZA NOVÉ PLASTOVÉ S VENTILACIÓNU HLAVICOU - RIEŠI SAMOSTATNÝ PROJEKT VZT

POPIS BÚRACÍCH PRÁČ

- 1D) DEMONTÁŽ OPLECHOVANIA : PARAPETOV VŠETKÝCH OKIEN, ATIKY STRECHY (VRÁTANE ČASŤI KRYTINY KTORÁ JE POD OPLECHOVANÍ), LEMOVANIA HYDROIZOLÁCIE NA ZVISLEJ STENE
- 2D) DEMONTÁŽ A SPÄTNÁ MONTÁŽ BLESKOZVODU Z FASÁDY A STRECHY
- 3D) PRI VŠETKÝCH VÝPLŇOVÝCH KONŠTRUKCIÁCH OKIEN A DVERÍ VYKONAŤ STRHNUTIE PŮVODNÝCH VONKAJŠÍCH OMIETOK Z OŠTENÍ A NADPRAŽIA
- 4D) OČISTENIE PLOCH OBVODOVÉHO PLÁŠŤA OD NESÚDRŽNÝCH POVRCHOVÝCH VRSTVIEV
- 5D) OSEKANIE KABRINOVÉHO OBLADU SOKLA - U SOKLA BEZ OBLADU OČISTIŤ PLOCHY OD NESÚDRŽNÝCH POVRCHOVÝCH VRSTVIEV
- 6D) ODSTRÁNENIE NESÚDRŽNÝCH, ZVETRANÝCH ČASŤI Z POVRCHU BETÓNOVÝCH VÝSTUPKOV ZO SOKLA V ROZSAHU 5 %
- 7D) OČISTENIE PLOCH OCELOVÝCH KONŠTRUKCIÍ (ROZVODNÁ SKRIŇA ELI 800x1300 mm) OD HRDZE A STARÝCH NÁTEROV
- 8D) VYBÚRANIE BETÓNOVÉHO TELESA SCH. STUPŇA V ROZSAHU 100 %
- 9D) VYBÚRANIE BETÓNOVÉHO SCHODISKA V ROZSAHU 100 %
- 10D) VYBÚRANIE VYZNAČENEJ ČASŤI SPEVNEJ PLOCHY PRED VSTUPOM - BETÓNOVÁ DLAŽBA V MALTOVOM LŮŽKU NA BETÓNOMOM PODKLADE + VÝKOP RYHY PRE ZÁKLADY RAMPY
- 11D) VYBÚRANIE HORNÉHO BETÓNOVÉHO SCHODISKOVÉHO STUPŇA V CELOM ROZSAHU
- 12D) ODSTRÁNENIE NESÚDRŽNÝCH, ZVETRANÝCH ČASŤI Z POVRCHU BETÓNOVÉHO TELESA SCHODISKA PRED VSTUPMI DO OBJEKTU V ROZSAHU 50 % + JESTV. OCELOVÚ ČISTIACU ROHOŽ NA OBUV DEMONTOVAŤ A OCELOVÝ RÁM PONECHAŤ
- 13D) ODSTRÁNENIE NESÚDRŽNÝCH, ZVETRANÝCH ČASŤI Z POVRCHU BETÓNOVÉHO TELESA SCHODISKA PRED VSTUPMI DO SKLADOV V ROZSAHU 50 % + DEMONTÁŽ OCELOVEJ ČISTIACEJ ROHOŽE NA OBUV VRÁTANE RÁMU
- 14D) ODSTRÁNENIE NESÚDRŽNÝCH, ZVETRANÝCH ČASŤI Z POVRCHU BETÓNOVÉHO TELESA SCHODISKA V ROZSAHU 10 %
- 15D) ODSTRÁNENIE NESÚDRŽNÝCH, ZVETRANÝCH ČASŤI Z BETÓNOVEJ PODLAHY TERASY V ROZSAHU 5 %
- 16D) ODSTRÁNENIE NESÚDRŽNÝCH, ZVETRANÝCH ČASŤI Z POVRCHU BETÓNOVÉHO ODKVAPOVÉHO CHODNÍKA V ROZSAHU 15 % + PO OBVODE STAVBY LOKÁLNE OČISTIŤ ŠKÁRY MEDZI CHODNÍKOM A SOKLOM
- 17D) DEMONTÁŽ A SPÄTNÁ MONTÁŽ OCELOVÝCH MREŽÍ Z OKIEN (4 ks), ÚPRAVA ROZMEROV A KOTVENIA + LOKÁLNE OČISTENIE OD HRDZE
- 18D) DEMONTÁŽ VETRACÍCH ŽALÚZIÍ Z FASÁDY VRÁTANE OCELOVÉHO RÁMU
- 19D) DEMONTÁŽ VETRACEJ MREŽKY Z FASÁDY
- 20D) DEMONTÁŽ OCELOVÉHO POTRUBIA NA ODVETRANIE PLYNU Z FASÁDY
- 21D) OČISTENIE PLOCH OCELOVÉHO ZÁBRADLIA LOGGÍ V. 1500 mm OD HRDZE A STARÝCH NÁTEROV - JAKOVÝ PROFIL □ 60x40 mm, VÝPLŇ □ 50x30 mm
- 22D) DEMONTÁŽ OPLECHOVANIA ODKVAPU LOGGÍ
- 23D) VYBÚRANIE PODLAHOVÝCH VRSTVIEV LOGGÍ PO NOSNÝ PANEĽ - BETÓNOVÁ MAZANINA BEZ POVRCHOVEJ ÚPRAVY, HRúbKA DO 80 mm
- 24D) Z HYDRANTU ZAPUSTENÉHO V STENE S OBOJSTRANNÝMI DVERKAMI - DEMONTOVAŤ OBA DVERKA
- 25D) DEMONTÁŽ INTERIÉROVÝCH JEDNOKRÍDLOVÝCH DREVENÝCH DVERÍ S OCELOVOU ZÁRUBNOU NA 1.NP, POČET 3 ks + ROZŠÍRENIE DVERNÉHO OTVORU PRE OSADENIE NOVEJ OCEĽ. ZÁRUBNE SVETLEJ ŠÍRKY 900 mm
- 26D) DEMONTÁŽ STARÉHO KRYTU RADIÁTORA V ROZSAHU 100 % - OCEĽ. KONŠTRUKCIA OPLÁŠTENÁ DREVENÝMI DOSKAMI
- 27D) VYČISTENIE POVRCHU PLOCHEJ STRECHY
- 28D) DEMONTÁŽ PLASTOVEJ ROLETY (2 ks) Z VZT OTVORU KOTOLNE Z FASÁDY
- 29D) DEMONTÁŽ NEREZOVÉHO KOMÍNA Z FASÁDY

DOKUMENTÁCIA PODĽIEHA AUTORSKÉMU ZÁKONU Č. 383/1997 Z.z. PROJEKT JE DUŠEVNÝM MAJETKOM AUTORA A PRETO ROZMNOŽOVAŤ HO MOŽNO LEN S JEHO SÚHLASOM

VPRAČOVAL: ING. P. MALIŇÁK <i>Maliňák</i>	STAVBA: REKONŠTRUKCIA BUDOVY MATERSKEJ ŠKOLY SABINOV, ul. ŠVERMOVA	STAVOPROJEKT s.r.o. Jarková 31, 080 01 PREŠOV www.stavoprojekt.sk
PROJEKTANT: ING. P. MALIŇÁK <i>Maliňák</i>	OBJEKT: SO 01 ZATEPLENIE	
ZODP. PROJEKTANT: ING. M. ĐURČÁKOVA <i>Đurčáková</i>	ČASŤ: D – STAVEBNÁ	DÁTUM: 02/2018
VED. PROJEKTANT: ING. M. ĐURČÁKOVA <i>Đurčáková</i>	DIEL: ARCHITEKTONICKO – STAVEBNÉ RIEŠENIE	FORMÁT: 4x4
	OBSAH: REZY – JESTVUJÚCI STAV+BÚRACIE PRÁČE	STUPEN: RP KÓTY V: mm MIERKA: 1:100
		ZAK. Č.: 17118 PRIL.Č.: 05